

# MIESZALNIK SZYBKOOBROTOWY TYP WMS-200



## 1. PRZEZNACZENIE

Mieszalnik szybkoobrotowy typu WMS-200 pozwala zrealizować następujące procesy:

- wytwarzać wodne zawiesiny bentonitu i innych płuczek wiertniczych oraz mieszanin cementowych,
- tłoczyć utworzone zawiesiny za pomocą pompy na zewnątrz urządzenia.

Cechuje się prostą, zwartą konstrukcją, wysoką trwałością i sprawnością. Mieszalnik posadowiony jest na ramie którą można ustawiać bezpośrednio na placu budowy, posiada ucha transportowe. Kanał wylotowy pompy połączony jest z zaworem przełączającym, który steruje strumieniem mieszanego medium w ten sposób, że kieruje go z powrotem do zbiornika mieszalnika (obieg krótki) lub po wymieszaniu zawiesiny tłoczy do odbiornika zewnętrznego.

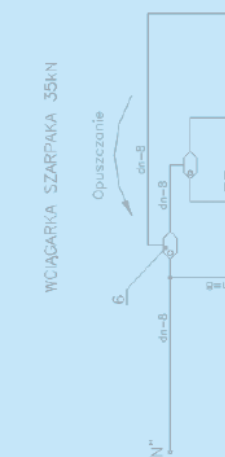
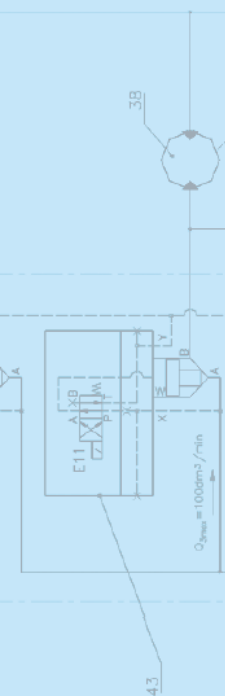
Do zasilania agregatu wymagana jest moc 1,5 kW pobierana z sieci energetycznej trójfazowej: 3x400V 50Hz lub 3x380V 50Hz.

## 2. DANE TECHNICZNE

MIESZALNIK SZYBKOOBROTOWY	typ	WMS-200
Moc zainstalowana	kW	1,5
Długość x Szerokość x Wysokość	mm	1390x780x1400
Pojemność zbiornika	dm <sup>3</sup>	200
Temperatura użytkowania	°C	0 ÷ +38
Napięcie zasilania		3x400V 50Hz 3x380V 50Hz
Stopień ochrony	IP	55
Masa	kg	230



MAPED SZARPAKA



WCIĄGARKA SZARPAKA 35kN