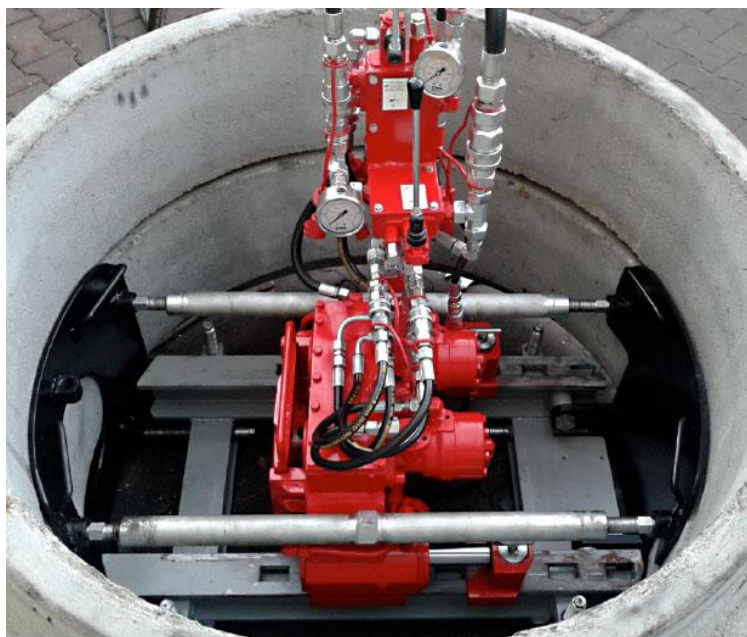


WIERTNICA POZIOMA STEROWANA WPS-20S DO STUDNI Ø1000

WPS-20S/1
NOWOŚĆ 2013
PATENT EU



1. PRZEZNACZENIE

Wiertnica pozioma sterowana WPS-20S przeznaczona jest do wykonywania przewiertów pod drogami, nasypami kolejowymi lub innymi budowlami z możliwością precyzyjnego sterowania. Zabudowana jest w studni o średnicy wewnętrznej Ø1000 mm jako komorze startowej.

Wiertnica służy do wykonywania przewiertów o zadanych spadkach pod rurociągi kanalizacyjne w zakresie średnic od Ø100 do Ø350 mm i długości do 30 m. Jest szczególnie polecana do wykonywania precyzyjnych przyłączy domowych. Proces wykonywania przewiertu składa się z trzech faz:

- wiercenie żerdzią pilotażową z zadaniem spadkiem,
- wypychanie żerdzi i wiercenie ślimakiem wraz z wciskaniem rury osłonowej w odcinkach 0,5 m,
- wciąganie z komory wyjściowej rury PE i wyciąganie rur osłonowych, lub wypychanie rur osłonowych rurami przewodowymi, np. KERAMO

Istotną cechą wiertnicy jest możliwość montażu w studni przez właz Ø600. To nowatorskie rozwiązanie czyni wiertnicę najmniejszą, nieoferowaną dotąd na rynku w Polsce maszyną tego typu.

Do zasilania wiertnicy WPS-20S zalecamy zastosowanie agregatów hydraulicznych Bipromasz, typ HAS-18. Podłączenie między wiertnicą a agregatem hydraulicznym umieszczonym nad studnią odbywa się przy pomocy giętkich przewodów hydraulicznych.

2. CHARAKTERYSTYKA TECHNICZNA

PARAMETR TECHNICZNY	WIELKOŚĆ
Maksymalna średnica przewiertu	350 mm
Maksymalna długość przewiertu	30 m
Siła pchająca	250 kN
Siła ciągnąca	200 kN
Moment obrotowy ślimaka	3200 Nm
Nominalna prędkość obrotowa	30 obr/min
Ciśnienie zasilania	17,5/25 MPa
Masa wiertnicy	290 kg

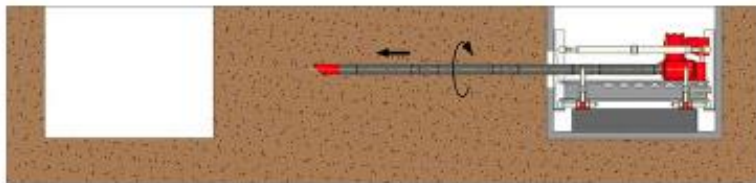
 **BIPROMASZ**® Sp. z o.o. sp. k.

85-426 Bydgoszcz, ul. Bronikowskiego 8 • tel./fax 52 379 93 10 • tel. kom. 501 139 935
e-mail: biuro@bipromasz.pl • www.bipromasz.pl

3. TECHNOLOGIA WYKONYWANIA PRZEWIERTU

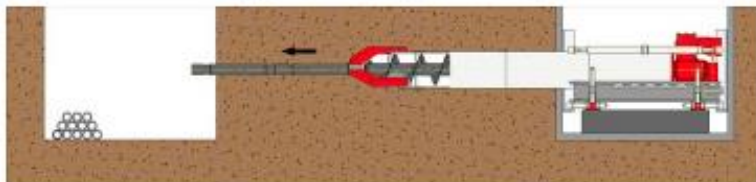
FAZA 1

Przewiert żerdzią pilotażową z zadaniem spadkiem, przy użyciu systemu podglądu optycznego.



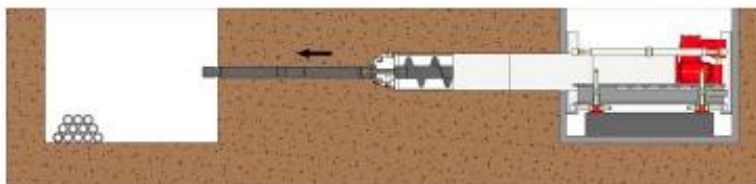
FAZA 2 A

Wypychanie żerdzi ślimakiem z rurą osłonową (grunty lekkie i średnio zwięzłe).



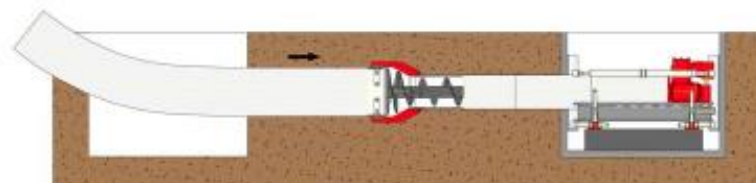
LUB FAZA 2 B

Wypychanie żerdzi ślimakiem z rurą osłonową i głowicą z nożami odchylnymi (grunty zwięzłe).



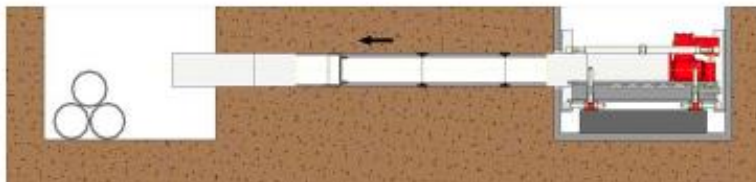
FAZA 3 A

Wciąganie rury PE, PVC



LUB FAZA 3 B

Wciskanie rur instalacyjnych przeciskowych i wypychanie rur osłonowych.

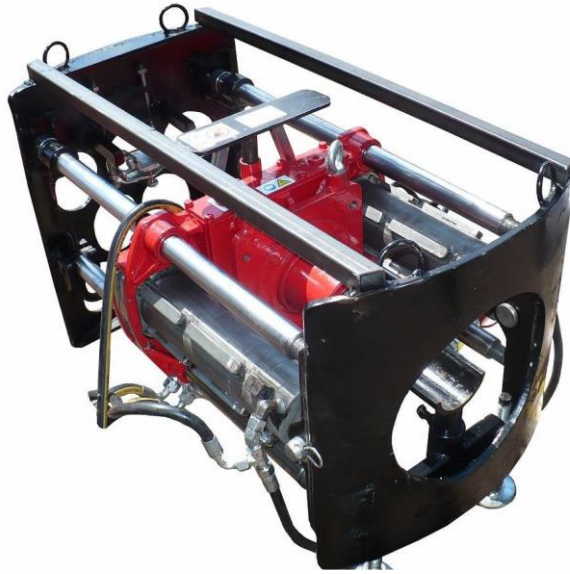


4. WYMIARY WIERTNICY WPS-20S/1

 **BIPROMASZ**[®] Sp. z o.o. sp. k.

85-426 Bydgoszcz, ul. Bronikowskiego 8 • tel./fax 52 379 93 10 • tel. kom. 501 139 935
e-mail: biuro@bipromasz.pl • www.bipromasz.pl

5. WIERTNICA WPS-20S/2 – DRUGA GENERACJA



WPS-20S/2
NOWOŚĆ 2016
PATENT EU

- więcej miejsca w studni $\varnothing 1000$
- łatwiejsze wkładanie przez właz $\varnothing 600$
- sprawniejsza technologia

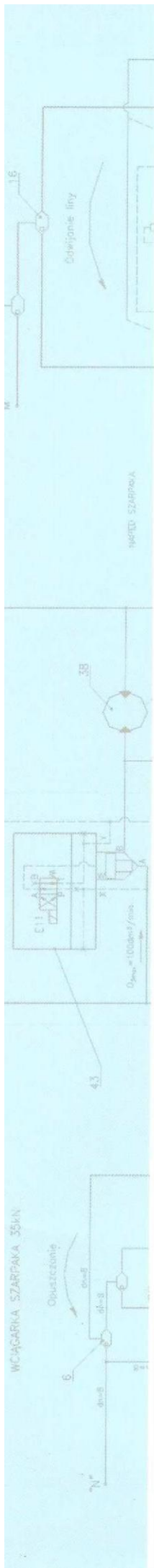
- wiercenie żerdzią pilotażową z zadanym spadkiem,



 **BIPROMASZ**[®] Sp. z o.o. sp. k.

85-426 Bydgoszcz, ul. Bronikowskiego 8 • tel./fax 52 379 93 10 • tel. kom. 501 139 935
e-mail: biuro@bipromasz.pl • www.bipromasz.pl

- wciąganie z komory końcowej rur osłonowych, następnie wciąganie lub wpychanie rur osłonowych, np. KERAMO



 **BIPROMASZ**[®] Sp. z o.o. sp. k.

85-426 Bydgoszcz, ul. Bronikowskiego 8 • tel./fax 52 379 93 10 • tel. kom. 501 139 935
e-mail: biuro@bipromasz.pl • www.bipromasz.pl